

香港及大中華市場摘要

中國平安(2318.HK)首八月保費收入5,542億人民幣 升9.43%

摩通升中國建築(03311.HK)目標價至10.5元 評級「增持」

傳百威亞太邀GIC投資10億美元成基礎投資者

郭明錕上調今年iPhone銷量至至少7,000萬部

中國財險(2328.HK)首八個月原保費收入按年升13.6%

David-Webb建議投資者避免沾手雅高控股(3313.HK)

中煤能源(1898.HK)首八月商品煤銷量1.4億噸 按年升30%

沙特擬日內恢復三分之一損失產能 標普油價或見每桶80美元

平安好醫生(1833.HK)與廣西壯族自治區人民政府共建互聯網大健康平台

《大行報告》中金：港交所(388.HK)股價波動性可能上升 評級維持「跑贏大市」

中國太平(966.HK)：太平人壽首八個月保費收入1,043億人民幣 升10.95%

瑞信：中國對新美國農產品採購實施加徵關稅排除 加強該行對萬洲(288.HK)正面看法

IPO

股票	日期
2696 上海復宏漢霖生物技術股份有限公司	09/12-2019/09/17

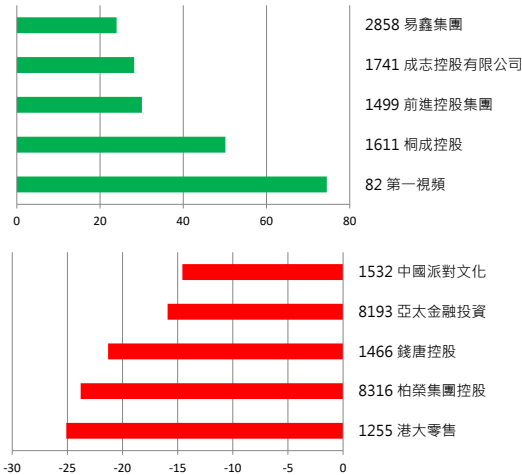
本週業績公佈

股票	業績期
----	-----

國外期貨到期日

產品	日期
VIXU9 CBOE波動率指數9月	9/18

五大升/跌幅港股



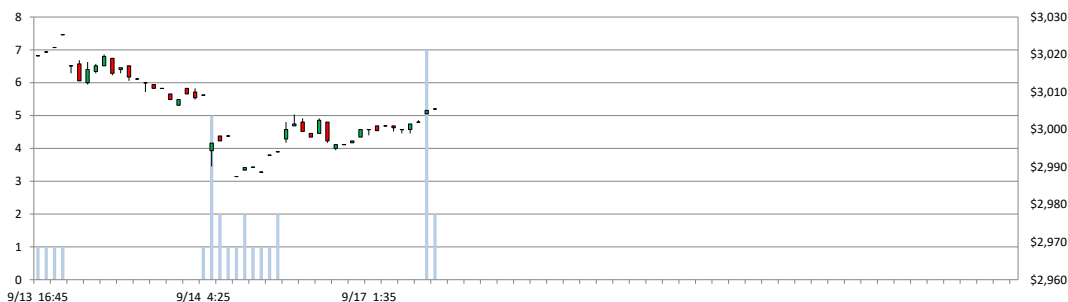
香港指數

指數	收市價	升跌 (%)	昨日高低	52週波幅	今年升跌
恒生指數	27124.55	-228.14 (-0.83)	26976.30-27212.8	24540.63-30280.12	4.95%
國企指數	10628.25	-59.50 (-0.56)	10559.65-10635.6	9731.89-11881.68	4.97%
港中企業指數	4334.71	22.65 (0.53)	4293.94-4334.71	3941.07-4788.57	3.97%
香港創業板指數	89.48	-0.85 (-0.94)	88.58-90.31	87.24-188.89	-38.72%

ADR 港股

股票	ADR代號	香港收市價	52週波幅	ADR折合港元	比香港升跌 (%)
0005 匯豐控股	HSBC	60.60	55.30-70.50	61.21	0.61 (1.00%)
0700 騰訊控股	TCEHY	346.60	251.38-400.40	348.66	2.06 (0.59%)
0386 中國石油化工	SNP	5.04	4.48-8.00	4.92	-0.12 (-2.48%)
0939 建設銀行	CICNY	6.12	5.55-7.21	6.20	0.08 (1.32%)
1299 友邦保險	AAGIY	79.65	58.13-88.50	80.88	1.23 (1.54%)
0728 中國電信	CHA	3.68	3.33-4.53	3.68	0.00 (-0.07%)
1398 工商銀行	IDCBY	5.40	4.81-6.19	5.41	0.01 (0.20%)
0857 中國石油	PTR	4.32	3.68-6.46	4.15	-0.17 (-3.93%)
0883 中國海洋石油	CEO	12.78	10.74-15.78	11.85	-0.93 (-7.28%)
0902 華能國電	HNP	4.33	4.04-5.26	4.36	0.03 (0.76%)
0941 中國移動	CHL	67.05	62.05-87.70	66.87	-0.18 (-0.27%)
0981 中芯國際	SMI	10.56	5.88-10.60	0.85	-9.71 (-91.99%)
1055 南方航空	ZNH	4.94	3.98-8.56	5.16	0.22 (4.47%)
3988 中國銀行	BACHY	3.18	2.91-3.84	3.19	0.01 (0.32%)
1171 兗州煤業	YZC	8.69	5.95-9.40	6.39	-2.30 (-26.49%)
2600 中國鋁業	ACH	2.76	2.18-3.91	2.79	0.03 (1.08%)
2628 中國人壽	LFC	19.46	15.44-23.35	6.62	-12.84 (-66.01%)

標普期貨 3005.5 (+4.00)



### 環球股市

沙烏地阿拉伯石油設施上週末遭襲擊，使全球供應量減少 5%，全球風險隨中東緊張局勢加劇。週一(16日)美股四大指數收低，道指連續 8 個交易日上漲後止步，能源股隨油價飆升而走強，航空股成重災區，台股 ADR 全軍覆沒。

沙國上週末煉油廠遭攻擊，影響沙國每日原油產量約 50%，影響全球 5% 的原油供應量，布蘭特原油創史上最大漲幅 14.6%，促使週一能源股揚升，航空股走低。

道瓊斯工業平均指數跌142.70點或0.52%，收報27,076.82點。

標普 500 指數能源指數 (SPNY) 是今年迄今表現最差的板塊之一，週一該板塊飆升 3.3%，創 1 月來最大單日漲幅。

標準普爾500指數跌9.43點或0.31%，收報2,997.96點。

納斯達克指數跌23.17點或0.28%，收報8,153.54點。

### 環球利率

國家	利息	上次變動日期
美國	2.25%	2019/7/31
歐洲	0.00%	2019/9/12
英國	0.75%	2018/8/2
瑞士	-0.75%	2015/1/15
日本	-0.10%	2016/1/2
澳洲	1.25%	2019/6/4
紐西蘭	1.00%	2019/8/7
加拿大	1.75%	2018/10/24
中國	4.35%	2015/10/23

### 國際指數

指數	收市價	升跌 (%)	昨日高低	52週波幅	今年升跌
道瓊工業平均指數	27076.82	-142.70(-0.52)	27032.56-27172.82	21712.53-27398.68	16.07%
那斯達克綜合	8153.543	-23.17(-0.28)	8121.25-8165.33	6190.17-8339.64	22.88%
標準普爾500指數	2997.96	-9.43(-0.31)	2990.67-3002.19	2346.58-3027.98	19.59%
富時100	7321.41	-46.05(-0.63)	7321.41-7378.32	6536.53-7727.49	8.82%
法國CAC40	5602.23	-53.23(-0.94)	5602.23-5632.74	4555.99-5672.77	18.42%
德國法蘭克福DAX	12380.31	-88.22(-0.71)	12362.98-12421.21	10279.20-12656.05	17.25%
日經225	21988.29	-79.68(-0.36)	21820.94-22019.61	18948.58-24448.07	9.46%
上證綜合指數	3030.754	-0.48(-0.02)	3020.05-3042.93	2440.91-3288.45	21.53%
深證A股指數	1762.635	4.08(0.23)	1755.45-1769.24	1267.27-1881.65	32.96%
深證B股指數	954.2419	-6.79(-0.71)	952.66-962.59	826.67-1084.40	13.98%
深成綜合指數	9918.092	-1.71(-0.02)	9877.11-9962.15	7011.33-10541.18	36.99%
滬深300指數	3957.715	-14.67(-0.37)	3943.37-3982.20	2935.83-4126.09	31.46%
台灣證券交易所指數	10898.13	70.58(0.65)	10822.69-10898.13	9319.28-11097.00	12.04%

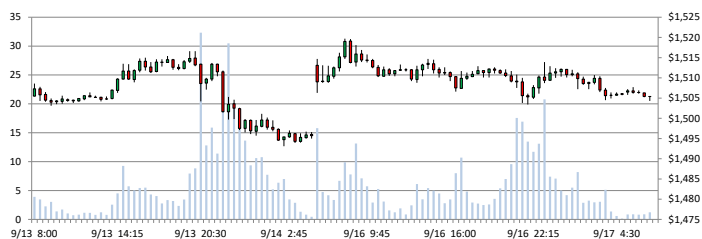
### 今日財經數據

數據及大事	時間	國家	大市預測
工業生產(月比)	晚上 9:15	US	0.20%

### 美股

股票	收市價	升跌 (%)	昨日高低	52週波幅	今年升跌
谷歌 GOOG	1231.3	-8.26(-0.67)	1225.61-1239.56	970.11-1289.27	18.90%
微軟 MSFT	136.33	-0.99(-0.72)	135.66-136.70	93.96-141.68	34.22%
臉書 FB	186.22	-0.97(-0.52)	185.77-187.79	123.02-208.66	42.06%
蘋果電腦 AAPL	219.9	1.15(0.53)	217.56-220.13	142.00-233.47	39.41%
波音 BA	378.85	-0.91(-0.24)	375.00-381.63	292.47-446.01	17.47%
美國電塔 AMT	216.77	1.40(0.65)	215.03-217.50	140.40-242.00	37.03%
美國銀行 BAC	30.13	-0.04(-0.13)	29.64-30.17	22.66-31.37	22.28%
摩根大通銀行 JPM	119.16	-1.07(-0.89)	118.38-119.87	91.11-120.40	22.07%
阿里巴巴 BABA	177.07	-2.10(-1.17)	175.37-179.17	129.77-195.72	29.18%
摩根士丹利 MS	44.75	-0.41(-0.91)	44.35-45.05	36.74-50.37	12.86%
艾克森美孚 XOM	73.73	1.09(1.50)	73.60-75.18	64.65-87.36	8.12%
花旗集團 C	69.83	-0.56(-0.80)	68.96-70.11	48.42-75.24	34.13%
DowDuPont Inc DC	72.14	-1.40(-1.90)	72.07-73.77	63.28-100.54	-5.19%
可口可樂 KO	53.96	-0.30(-0.55)	53.63-54.34	44.25-55.92	13.96%
亞馬遜 AMZN	1807.84	-31.50(-1.71)	1800.20-1825.69	1307.00-2035.80	20.36%
嬌生公司 JNJ	129.54	-1.24(-0.95)	129.33-130.75	121.00-148.99	0.38%
杜克能源公司 DUK	93.12	-0.78(-0.83)	92.74-93.98	78.00-95.70	7.90%

黃金 1506 (-5.5)



## 黃金

沙特石油設施遇襲事件觸發金融市場震盪，資金流向避險產品，國際金價上揚。紐約12月期金收市報每盎司1,511.5美元，上升0.8%，創下逾一周新高。

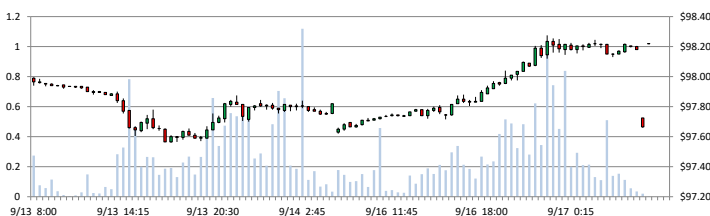
倫敦銅 264.15 (+0)



## 基本金屬

沙特石油設施被襲，油價飆升，市場憂慮會令到環球經濟增長放緩，銅價走勢偏軟。倫敦金屬交易所(LME)3個月期銅收市報每噸5,854.7美元，下跌2%。

美元指數 98.185 (+0.010)

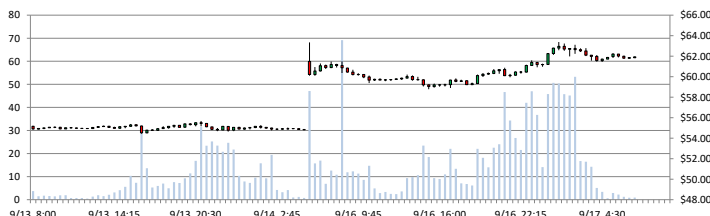


## 外匯

中國8月社會消費品零售總額按年增長7.5%，較預期的7.9%增幅為低。期內，規模以上工業增加值按年增長4.4%，增幅低於預期的5.2%。

美國9月紐約聯儲製造業指數從8月的+4.8跌至+2，跌幅超出預期的+4。數據反映紐約企業活動擴張速度放緩。

WTI原油 61.93 (-0.97)



## 能源

沙特石油設施遇襲，料波及全球5%原油供應，導致油價飆升。紐約10月期油曾急漲逾16%，至每桶63.47美元的日內高位，收市報每桶62.9美元，上漲15%。

玉米 373.25 (-0.75)



## 農產品

美國農業部(USDA)週日證實，中國購買了20.4萬噸美國大豆。受消息刺激影響，農產品期貨大幅走高，其中芝加哥12月玉米期貨收高1.8%，報374.62美仙。

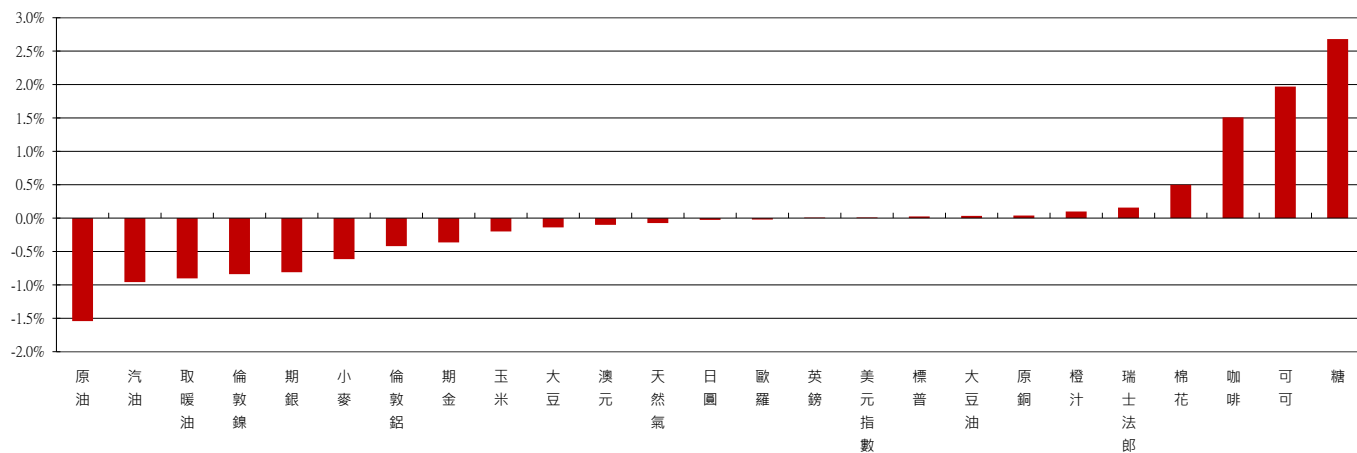
## 美元匯價

外匯	收市價	升跌(%)	昨日高低	52週波幅	今年升跌
歐元 DEC 19	1.1081	0.0003(-0.02)	1.07-1.11	1.100-1.227	-6.09%
日圓 DEC 19	0.009314	0.0000(-0.03)	0.930-0.259	0.009-0.519	-0.76%
英鎊 DEC 19	1.2468	0.0001(0.01)	1.244-1.25	1.201-1.353	-3.71%
法郎 NOV 19	0.2555	0.0004(0.16)	0.255-0.25	0.255-0.267	-3.22%
澳幣 DEC 19	0.6886	0.0007(-0.10)	0.687-0.69	0.670-0.735	-2.84%
紐西蘭幣 DEC 19	2.074	0.1993(10.63)	0.993-2.68	1.687-2.167	20.06%
加幣 DEC 19	0.75625	0.0000(-0.01)	0.754-5.75	0.737-6.788	2.36%
人民幣	7.0673	-0.0114(0.16)	0.059-7.38	6.655-7.188	-2.67%
港幣	7.8192	0.0004(-0.01)	7.817-7.82	7.782-7.857	0.16%
美元指數 DEC	98.175	0.0100(0.01)	98.615-98.293	93.340-98.900	4.25%

## 商品期貨

產品	收市價	升跌(%)	昨日高低	52週波幅	今年升跌
大豆 NOV 19	900	-1.25(-0.14)	894.25-904.75	815.50-971.00	-3.90%
豆油 DEC 19	30.28	0.01(0.03)	29.60-30.36	26.96-32.06	4.45%
小麥 DEC 19	488.75	-3.00(-0.61)	482.25-490.00	442.25-587.75	-10.46%
玉米 DEC 19	374	-0.75(-0.20)	367.50-374.75	352.25-473.00	-6.10%
原油 OCT 19	62.9	-0.97(-1.54)	58.77-63.38	44.84-74.04	28.91%
咖啡 DEC 19	104.3	1.55(1.51)	101.60-104.95	93.40-139.60	-8.79%
糖 MAR 20	12.26	0.32(2.68)	12.10-12.48	11.74-14.82	-6.77%
棉花 DEC 19	62.59	0.31(0.50)	61.88-62.78	56.59-79.00	-14.61%
期金 DEC 19	1511.5	-5.50(-0.36)	1503.40-1519.70	220.70-1566.2	14.74%
期銀 DEC 19	18.026	-0.15(-0.81)	17.69-18.08	14.41-19.75	12.29%

一個星期各類商品期貨表現



### 免責聲明/Disclaimer

投資涉及風險，證券價格可升可跌，有時可能會非常波動，甚至變成毫無價值，買賣證券未必一定能夠賺取利潤，反而可能會招致損失，投資前客戶應慎重地考慮其本身的投資經驗、投資目標及風險承受程度，並參閱相關投資服務的條款及細則，如有需要，閣下應徵詢獨立、合資格之法律、財務或其他專業顧問，以確保所作之決定，皆能符合閣下之個人或財務狀況。

本文件並不構成對任何人士提出進行任何交易的要約、邀請或建議，亦不構成對未來任何產品價格變動的預測。

根據《個人資料(私隱)條例》，如您欲取消收取上述資訊，請隨時電郵至cs@gisf.hk通知我們。

恒大研究部門  
+852 35506888  
www.gisf.hk